

# Contrôle . Thermographique . Parisien

## A l'attention des Installateurs de Plancher Rayonnant **LOCALISATION DES FUITES / DES NAPPES**

Le **Contrôle des Planchers Chauffants par Thermographie Infrarouge** est devenu un des outils incontournable des entreprises du Bâtiment désireuses d'employer des outils modernes et très performants, afin d'accroître leurs efficacités et ainsi d'augmenter leurs performances.

L'imagerie infrarouge nous permet de localiser les tuyauteries, les zones humides, les ponts thermiques, les conduites de chauffage, les fuites, et les embouages éventuels des réseaux.

**Avantages :** Contrôle non destructif / Diagnostic Rapide / Coût et durée des travaux s'en trouvent réduits.



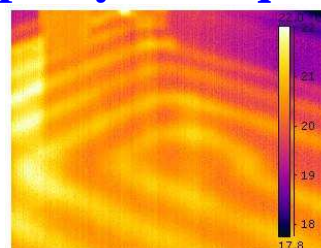
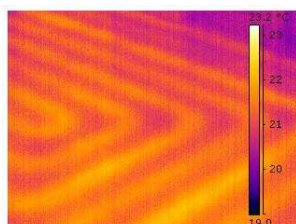
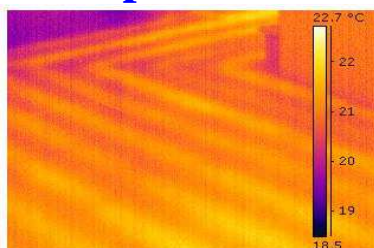
**Opérateur**



**Caméra**



**Nappe Hydraulique**



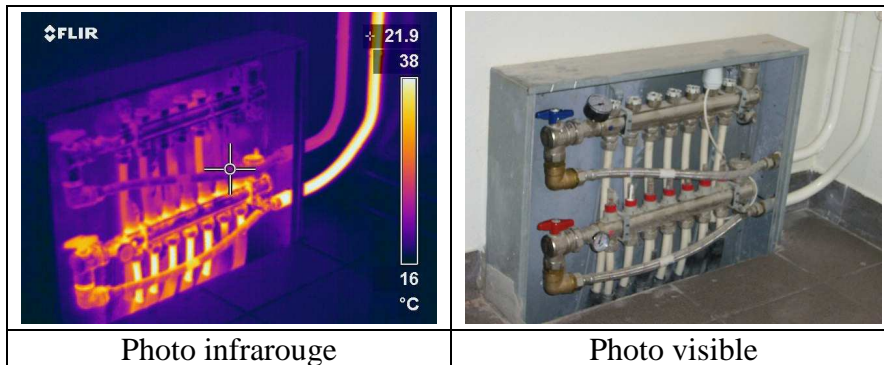
### Images Infrarouge des Surfaces Rayonnantes

<p><u>JE DESIRE RECEVOIR :</u></p> <p><input type="checkbox"/> UN DEVIS</p> <p><input type="checkbox"/> LA VISITE D'UN TECHNICIEN</p> <p><input type="checkbox"/> UN CONTACT TELEPHONIQUE</p>	<p><u>TAMPON DE VOTRE SOCIETE</u></p>   <p>Contact :</p>
---	---

**Demande par Fax au : 01 48 48 71 77**

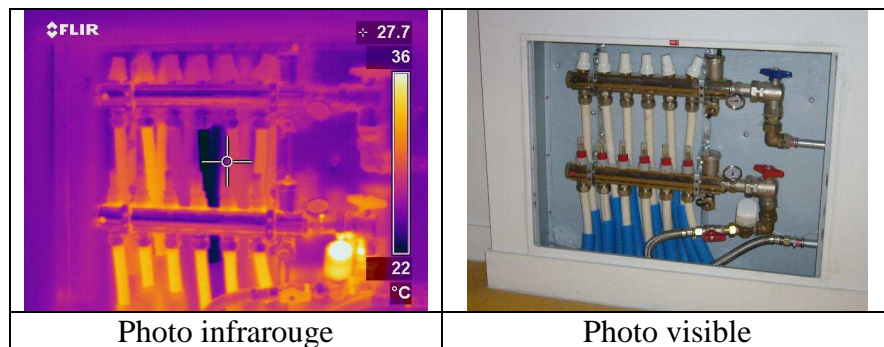
72, rue Jean Monnet 93140 Bondy Tél 01.48.49.77.78 Fax 01.48.48.71.77  
 E mail : [contact@controle-thermographique.com](mailto:contact@controle-thermographique.com) Site : [www.controle-thermographique.com](http://www.controle-thermographique.com)  
 SARL au capital de 10 000 € - RCS Bobigny – Siret : 488 984 352 00010 – Code APE 743B –

## LES NOURRICES



**Les Nourrices** : l'imagerie infrarouge s'avère nécessaire lors des mises en route des zones de chauffage et plus particulièrement pour un contrôle affiné de la bonne circulation des spires.

## L'EQUILIBRAGE



**L'équilibrage** : la vision infrarouge nous permet une lecture immédiate des températures, des puissances de chauffe, des zones à rééquilibrer afin d'améliorer le confort et ainsi le gain des consommations et une maîtrise de la facture énergétique.

