

Contrôle . Thermographique . Parisien

72, rue Jean Monnet 93140 Bondy
Tél 01.48.49.77.78 Fax 01.48.48.71.77

L'Hiver

Saison idéale pour les contrôles et inspections infrarouges

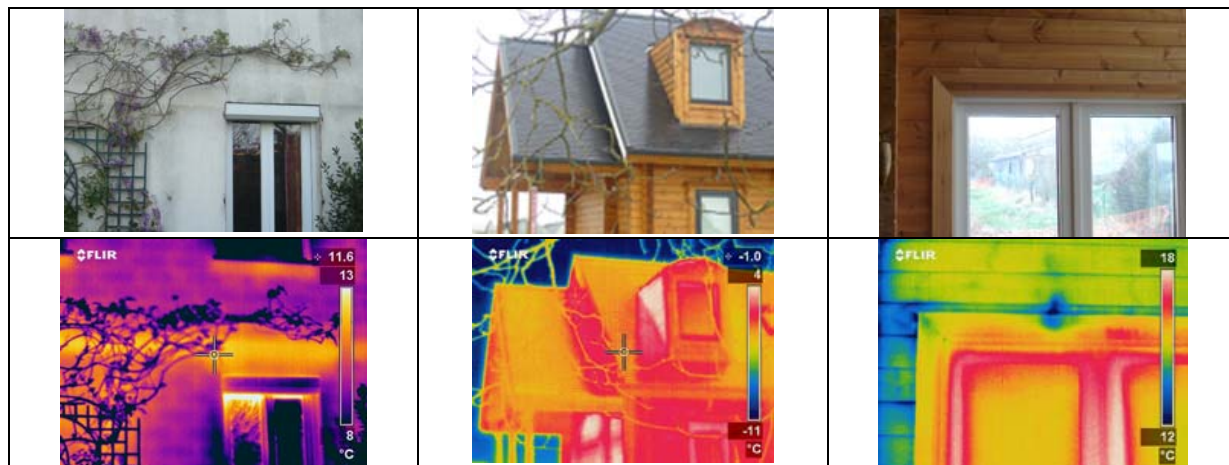
A l'approche de l'hiver, les thermographes des bâtiments voient de nouveau leur activité augmenter. L'Hiver est une période chargée en contrôle thermographique. En effet, c'est là que les différences de températures des bâtiments et de leur environnement sont les plus prononcées, cela produit un contraste thermique qui permet de voir un grand nombre d'anomalies et des défauts d'isolation, et ainsi corriger la facture énergétique.

Les bâtiments où nous vivons et où nous travaillons présentent parfois des défauts de construction ou d'entretien et ceci contribue à altérer leurs performances.

La thermographie infrarouge révèle de manière évidente et non destructive ces défauts, et est une aide aux diagnostics énergétiques.

Grâce à l'imagerie infrarouge les problèmes, leurs causes et leurs conséquences peuvent être minimisées et de lourds travaux sont ainsi évités.

L'imagerie infrarouge permet d'économiser encore plus, car elle facilite la localisation des zones mal isolées. Cela permet non seulement de rectifier les défauts de pertes d'énergie, mais aussi de limiter les réparations à des parties déterminées des bâtiments.



- UN DEVIS
- LA VISITE D'UN TECHNICIEN
- UN CONTACT TELEPHONIQUE

TAMPON DE VOTRE SOCIETE

Contact :